



Rijksinstituut voor Volksgezondheid  
en Milieu  
Ministerie van Volksgezondheid,  
Welzijn en Sport

### **Epidemiologische situatie COVID-19 in GGD Flevoland**

Rijksinstituut voor Volksgezondheid en Milieu - RIVM  
2 november 2020, 10:00

#### **Samenvatting**

Tot en met 2 november 10:00 uur zijn er in GGD Flevoland in totaal 6686 COVID-19 patiënten gemeld aan het RIVM. Tot nu toe zijn 354 van de gemelde patiënten opgenomen in het ziekenhuis en 111 mensen overleden.

Een overzicht van de COVID-19 situatie op landelijk niveau is hier te vinden.

#### **Uitleg over surveillance van COVID-19 in Nederland**

Door middel van surveillance houdt het RIVM zicht op de verspreiding van COVID-19 in Nederland. Via een samenwerking tussen artsen, laboratoria en de GGD'en wordt informatie verzameld over personen (patiënten) met een positieve SARS-CoV-2 testuitslag. Sinds het begin van de COVID-19 epidemie in Nederland is het testbeleid geleidelijk veranderd. Het huidige testbeleid is hier te vinden. Sinds 1 juni kan iedereen met klachten zich laten testen. Toch is het aannemelijk dat niet alle COVID-19 patiënten getest worden. De werkelijke aantallen in Nederland zijn daarom waarschijnlijk hoger dan de aantallen die hier genoemd worden. Aan het RIVM wordt niet gemeld wie hersteld is van COVID-19.

Er worden ook mensen die om andere redenen dan COVID-19 in het ziekenhuis worden opgenomen getest op SARS-CoV-2. Dit wordt gedaan om verspreiding van dit virus binnen het ziekenhuis tegen te gaan. Vanaf 1 mei wordt bij melding van een in het ziekenhuis opgenomen positief geteste patiënt, nagevraagd of de ziekenhuisopname vanwege COVID-19 was. Daarom geven we sinds 1 mei in de rapportages van de ziekenhuisopnames alleen opnames weer waarbij niet is aangegeven dat de opname om een andere reden was. Dit doen we zodat het aantal in het ziekenhuis opgenomen COVID-19 patiënten een zo goed mogelijke indicator blijft van de epidemie. Dit geeft namelijk weer hoeveel mensen ernstig ziek zijn door COVID-19. Patiënten die om een andere reden ziekenhuiszorg nodig hebben en ook COVID-19 blijken te hebben, worden uiteraard wel meegenomen in het totaal aantal meldingen.

Een databestand met de cumulatieve aantallen per gemeente per dag van gemelde COVID-19 patiënten, in het ziekenhuis opgenomen COVID-19 patiënten en overleden COVID-19 patiënten is hier te vinden. Een databestand met karakteristieken van elke positief geteste COVID-19 patiënt in Nederland is hier te vinden.

**Dit document is vertrouwelijk en verdere verspreiding valt onder de verantwoordelijkheid van de GGD. Door eventuele kleine aantallen kunnen personen mogelijk herleidbaar zijn.**

## Inhoudsopgave

	Pagina
1 Samenvatting COVID-19 meldingen van de GGD Flevoland vanaf 27 februari 2020	3
2 COVID-19 meldingen aan de GGD Flevoland vanaf 6 juli 2020	4
3 Top vijf gemeenten in de afgelopen week	6
4 Leeftijdsverdeling en man-vrouwverdeling van bij GGD Flevoland gemelde COVID-19 patiënten in de afgelopen week	7
5 Reishistorie van bij GGD Flevoland gemelde COVID-19 patiënten vanaf 6 juli 2020 en in de afgelopen week	8
6 Beroep van bij GGD Flevoland gemelde COVID-19 patiënten vanaf 6 juli 2020 en in de afgelopen week	9
7 Setting van mogelijke besmetting van bij GGD Flevoland gemelde COVID-19 patiënten vanaf 6 juli 2020 en in de afgelopen week	10
8 Surveillance van COVID-19 in verpleeghuizen en woonzorgcentra vanaf 6 juli 2020	12
9 Bron- en contactonderzoek van COVID-19 meldingen aan de GGD Flevoland	14
9.1 Resultaten uit bron- en contactonderzoek	14
10 SARS-CoV-2 testen afgenomen door de GGD Flevoland vanaf 1 juni	20
11 Vergelijking met landelijke situatie	35

Klik op de titel om naar de betreffende paragraaf in het document te gaan.

## 1 SAMENVATTING COVID-19 MELDINGEN VAN DE GGD FLEVOLAND VANAF 27 FEBRUARI 2020

**1 Samenvatting COVID-19 meldingen van de GGD Flevoland vanaf 27 februari 2020**Tabel 1: Aantal door de GGD gemelde COVID-19 patiënten, aantal in het ziekenhuis opgenomen COVID-19 patiënten gemeld door GGD en aantal overleden COVID-19 patiënten gemeld door GGD<sup>1,2</sup>

Gezondheidsstatus	Totaal	%	Meldingen afgelopen week <sup>3</sup>	Gecorrigeerd <sup>4</sup>	Verskil met vorige week <sup>5</sup>
Totaal gemeld	6686		1228	-1	1227
Ziekenhuisopname	354	5.3	13	0	13
Overleden <sup>6</sup>	111	1.7	5	0	5

<sup>1</sup> Sinds 1 juni kan iedereen met klachten zich laten testen. Toch is het aannemelijk dat niet alle met SARS-CoV-2 besmette personen getest worden. De werkelijke aantallen in Nederland zijn daarom waarschijnlijk hoger dan de aantallen die hier genoemd worden. Het werkelijke aantal COVID-19 patiënten opgenomen in het ziekenhuis of overleden is hoger dan het aantal opgenomen of overleden patiënten gemeld in de surveillance, omdat de surveillance gebaseerd is op de informatie op het moment van melding. Aan het RIVM wordt niet gemeld wie hersteld is.

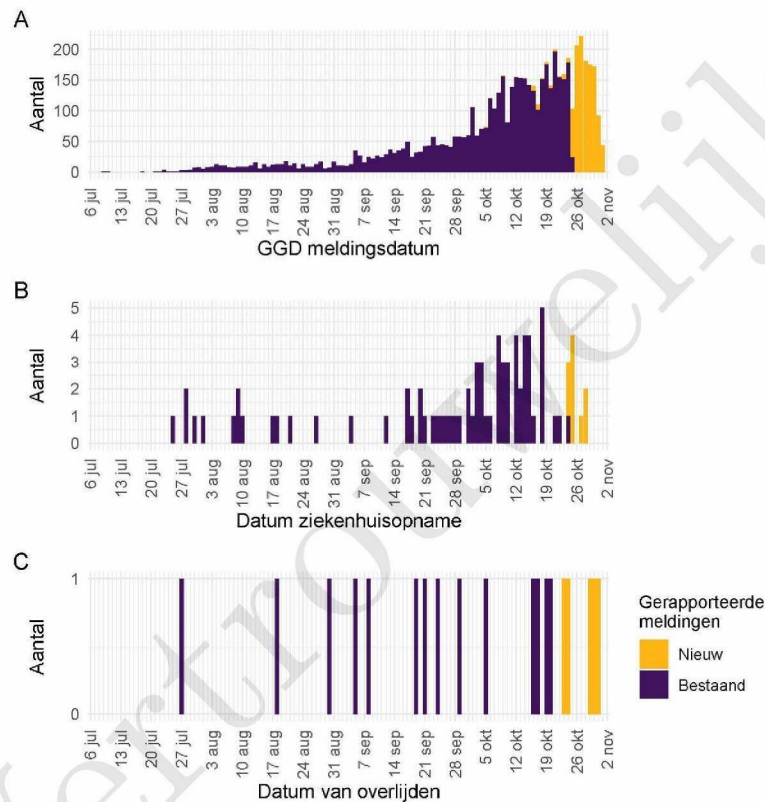
<sup>2</sup> Meldingen die tussen 26 oktober 10:00 en 2 november 10:00 aan het RIVM zijn gemeld. Dit betreft het aantal meldingen, opnames en overlijdens die in de afgelopen week nieuw aan het RIVM zijn gerapporteerd. Datum van melding aan de GGD, ziekenhuisopname of overlijden kan echter in een andere week vallen. Bij overige tabellen en figuren in dit rapport wordt de datum van melding, ziekenhuisopname of overlijden gebruikt. Deze cijfers zijn dus niet hetzelfde.

<sup>3</sup> Meldingen die gewist of herzien zijn tussen 26 oktober 10:00 en 2 november 10:00. Behalve dat er nieuwe meldingen worden ontvangen, worden eerdere meldingen soms aangepast; de aantallen meldingen per dag kunnen daardoor variëren.

<sup>4</sup> Het verschil tussen de cumulatieve meldingen t/m 2 november 10:00 ten opzichte van 26 oktober 10:00.

<sup>5</sup> Voor 1 sterfgevallen is aangegeven dat COVID-19 niet de directe oorzaak van overlijden is.

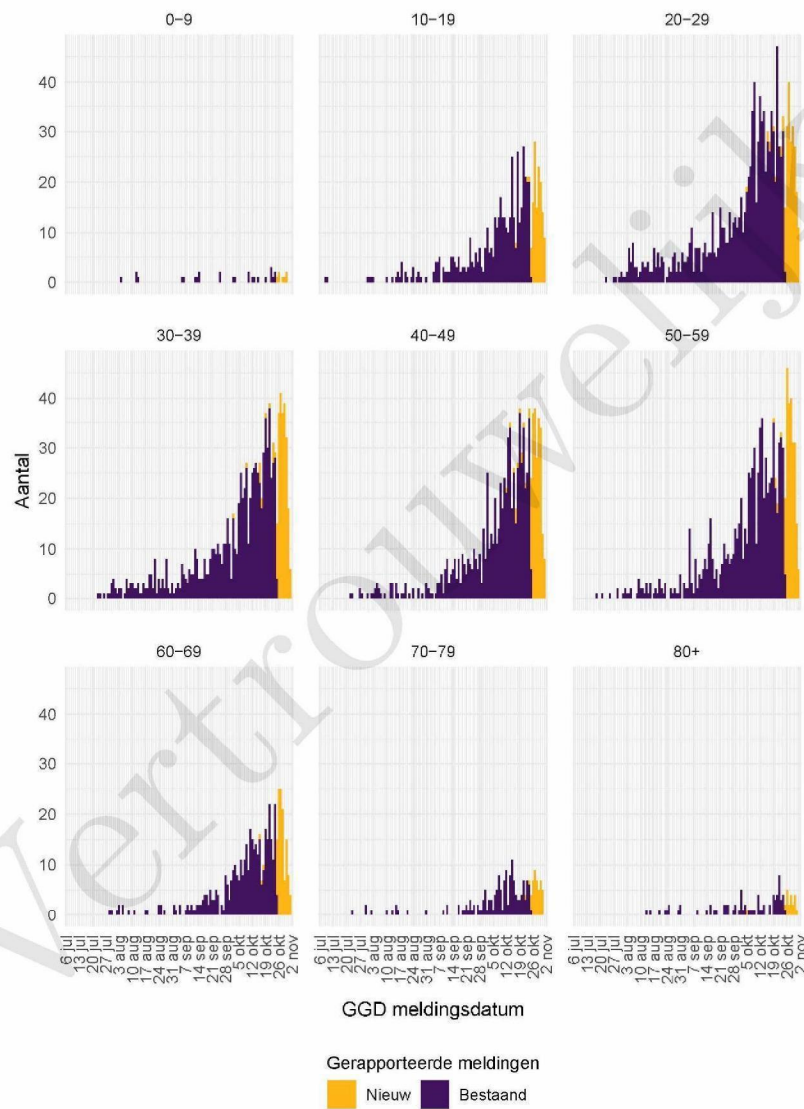
## 2 COVID-19 meldingen aan de GGD Flevoland vanaf 6 juli 2020



Figuur 1: Aantal aan de GGD gemelde COVID-19 patiënten vanaf 6 juli 2020. (A) Aantal aan de GGD gemelde COVID-19 patiënten, naar meldingsdatum. (B) Aantal aan de GGD gemelde in het ziekenhuis opgenomen COVID-19 patiënten, naar datum van ziekenhuisopname. (C) Aantal aan de GGD gemelde overleden COVID-19 patiënten, naar datum van overlijden.

Meldingen aan het RIVM van 6 juli t/m 26 oktober 10:00 uur zijn in deze grafieken weergegeven in paars. Meldingen van 26 oktober 10:01 uur t/m 2 november 10:00 uur zijn weergegeven in geel. Sinds 1 juni kan iedereen zich met klachten laten testen. Toch is het aannemelijk dat niet alle COVID-19 patiënten getest worden. De werkelijke aantallen in Nederland zijn daarom waarschijnlijk hoger dan de aantallen die hier weergegeven worden. Van enkele patiënten is de datum van opname en/of de datum van overlijden niet bekend. Deze kunnen daarom niet worden weergegeven in deze figuren. Een leeg figuur betekent dat er in de betreffende periode geen meldingen waren.

## 2 COVID-19 MELDINGEN AAN DE GGD FLEVOLAND VANAF 6 JULI 2020



Figuur 2: Aantal aan de GGD gemelde COVID-19 patiënten vanaf 6 juli 2020, per leeftijdsgroep. Een leeg figuur betekent dat er in de betreffende periode geen meldingen waren.

### 3 Top vijf gemeenten in de afgelopen week

In de afgelopen week zijn binnen de veiligheidsregio(s) van GGD Flevoland het grootste aantal GGD-meldingen ontvangen van COVID-19 patiënten die woonachtig zijn in de onderstaande gemeentes. Dit kunnen dus ook meldingen betreffen van personen die bij een teststraat in een andere GGD-regio zijn getest.

Tabel 2: De vijf gemeenten met het grootste aantal aan de GGD gemelde COVID-19 patiënten in de afgelopen week <sup>1,2</sup>

Veiligheidsregio	Gemeente	Aantal meldingen per 100.000	Aantal meldingen	Bevolking 2020
Flevoland	Almere	319.5	677	211893
Flevoland	Urk	294.8	62	21031
Flevoland	Lelystad	243.0	191	78598
Flevoland	Zeewolde	194.2	44	22653
Flevoland	Dronten	139.6	58	41555

<sup>1</sup> Betreft het aantal COVID-19 patiënten met een datum van melding aan de GGD, opnamedatum of datum van overlijden in de periode van 26 oktober 10:01 t/m 2 november 10:00 uur.

<sup>2</sup> Sinds 1 juni kan iedereen met klachten zich laten testen. Toch is het aannemelijk dat niet alle COVID-19 patiënten getest worden. De werkelijke aantallen in Nederland zijn daarom waarschijnlijk hoger dan de aantallen die hier genoemd worden.

4 LEEFTIJDVERDELING EN MAN-VROUWVERDELING VAN BIJ GGD FLEVOLAND GEMELDE COVID-19 PATIËNTEN IN DE AFGELOPEN WEEK

4 Leeftijdverdeling en man-vrouwverdeling van bij GGD Flevoland gemelde COVID-19 patiënten in de afgelopen week

Tabel 3: Leeftijdverdeling van aan de GGD gemelde COVID-19 patiënten, van in het ziekenhuis opgenomen COVID-19 patiënten en van overleden COVID-19 patiënten in de afgelopen week<sup>1,2</sup>

Leeftijdsgroep	Totaal gemeld	%	Ziekenhuisopname	%	Overleden	%
Totaal gemeld	1093		3		3	
0-4	2	0.2	0	0.0	0	0.0
5-9	4	0.4	0	0.0	0	0.0
10-14	38	3.5	0	0.0	0	0.0
15-19	87	8.0	0	0.0	0	0.0
20-24	96	8.8	0	0.0	0	0.0
25-29	90	8.2	0	0.0	0	0.0
30-34	97	8.9	0	0.0	0	0.0
35-39	113	10.3	0	0.0	0	0.0
40-44	88	8.1	0	0.0	0	0.0
45-49	106	9.7	0	0.0	0	0.0
50-54	110	10.1	0	0.0	0	0.0
55-59	98	9.0	0	0.0	0	0.0
60-64	63	5.8	1	33.3	0	0.0
65-69	42	3.8	0	0.0	0	0.0
70-74	26	2.4	1	33.3	0	0.0
75-79	14	1.3	0	0.0	0	0.0
80-84	10	0.9	1	33.3	1	33.3
85-89	6	0.5	0	0.0	1	33.3
90-94	2	0.2	0	0.0	1	33.3
95+	0	0.0	0	0.0	0	0.0
Niet vermeld	1	0.1	0	0.0	0	0.0

<sup>1</sup> Betreft het aantal COVID-19 patiënten met een datum van melding aan de GGD, opnamedatum of datum van overlijden in de periode van 26 oktober 10:01 t/m 2 november 10:00 uur.

<sup>2</sup> Sinds 1 juni kan iedereen met klachten zich laten testen. Toch is het aannemelijk dat niet alle met SARS-CoV-2 besmette personen getest worden. De werkelijke aantallen in Nederland zijn daarom waarschijnlijk hoger dan de aantallen die hier genoemd worden. Het werkelijke aantal COVID-19 patiënten opgenomen in het ziekenhuis of overleden is hoger dan het aantal opgenomen of overleden patiënten gemeld in de surveillance, omdat de surveillance gebaseerd is op de informatie op het moment van melding. Aan het RIVM wordt niet gemeld wie hersteld is.

Tabel 4: Man-vrouwverdeling van aan de GGD gemelde COVID-19 patiënten, van in het ziekenhuis opgenomen COVID-19 patiënten en van overleden COVID-19 patiënten in de afgelopen week<sup>1,2</sup>

Geslacht	Totaal gemeld	%	Ziekenhuisopname	%	Overleden	%
Totaal gemeld	1093		3		3	
Man	520	47.6	2	66.7	2	66.7
Vrouw	573	52.4	1	33.3	1	33.3
Niet vermeld	0	0.0	0	0.0	0	0.0

<sup>1</sup> Betreft het aantal COVID-19 patiënten met een datum van melding aan de GGD, opnamedatum of datum van overlijden in de periode van 26 oktober 10:01 t/m 2 november 10:00 uur.

<sup>2</sup> Sinds 1 juni kan iedereen met klachten zich laten testen. Toch is het aannemelijk dat niet alle met SARS-CoV-2 besmette personen getest worden. De werkelijke aantallen in Nederland zijn daarom waarschijnlijk hoger dan de aantallen die hier genoemd worden. Het werkelijke aantal COVID-19 patiënten opgenomen in het ziekenhuis of overleden is hoger dan het aantal opgenomen of overleden patiënten gemeld in de surveillance, omdat de surveillance gebaseerd is op de informatie op het moment van melding. Aan het RIVM wordt niet gemeld wie hersteld is.

5 REISHISTORIE VAN BIJ GGD FLEVOLAND GEMELDE COVID-19 PATIËNTEN VANAF 6 JULI 2020  
EN IN DE AFGELOPEN WEEK

**5 Reishistorie van bij GGD Flevoland gemelde COVID-19 patiënten vanaf 6 juli 2020 en in de afgelopen week**

Tabel 5: Aantal aan de GGD gemelde COVID-19 patiënten die in de 14 dagen voor aanvang van de ziekte in het buitenland zijn geweest<sup>1</sup>

	Vanaf 6 juli		Afgelopen week <sup>2</sup>	
	Aantal	%	Aantal	%
Totaal gemeld	5707		1228	
Reishistorie	200	3.5	23	1.9
Geen reishistorie	5251	92.0	1112	90.6
Niet vermeld	256	4.5	93	7.6

<sup>1</sup> Of een COVID-19 patiënt wel of geen reishistorie heeft, wordt vanaf 31 augustus 2020 bepaald door de volgende criteria: a) De patiënt heeft bij de GGD aangegeven een reishistorie te hebben en b) er zit maximaal 14 dagen tussen de terugkomst en de eerste ziektedag van de patiënt.

<sup>2</sup> Meldingen die tussen 26 oktober 10:00 en 2 november 10:00 aan het RIVM zijn gemeld.

Tabel 6: Aantal aan de GGD gemelde COVID-19 patiënten die in de 14 dagen voor aanvang van de ziekte in het buitenland zijn geweest naar verblijfplaats

Land van verblijf	Vanaf 6 juli		Afgelopen week <sup>1</sup>	
	Aantal	%	Aantal	%
Duitsland	32	16.0	4	17.4
Frankrijk	28	14.0	1	4.3
België	25	12.5	1	4.3
Spanje	21	10.5	0	0.0
Polen	18	9.0	7	30.4
Turkije	16	8.0	2	8.7
Griekenland	9	4.5	0	0.0
Portugal	8	4.0	1	4.3
Italië	7	3.5	1	4.3
Marokko	7	3.5	0	0.0
Hongarije	5	2.5	0	0.0
Onbekend	5	2.5	0	0.0
Oostenrijk	5	2.5	1	4.3
Zwitserland	3	1.5	1	4.3
Afganistan	2	1.0	2	8.7
Ver. Arab. Emiraten	2	1.0	2	8.7
Overig	26	13.0	5	21.7

<sup>1</sup> Meldingen die tussen 26 oktober 10:00 en 2 november 10:00 aan het RIVM zijn gemeld.

## 6 Beroep van bij GGD Flevoland gemelde COVID-19 patiënten vanaf 6 juli 2020 en in de afgelopen week

Tabel 7: Aantal aan de GGD gemelde COVID-19 patiënten naar beroep

Beroep	Vanaf 6 juli		Afgelopen week <sup>1</sup>	
	Aantal	%	Aantal	%
Totaal gemeld met beroep	5707		1228	
Afvalverwerking	13	0.2	2	0.2
Buitenland	1	0.0	1	0.1
Gezondheidsmedewerker	696	12.2	156	12.7
Groenvoorziening	10	0.2	2	0.2
Horecamedewerker	145	2.5	25	2.0
Klinisch laboratorium	12	0.2	3	0.2
Landbouw	40	0.7	5	0.4
N.v.t. (kinderen, gepensioneerden, werkzoekenden)	1333	23.4	315	25.7
Onderwijs	392	6.9	67	5.5
Overige contactberoepen	263	4.6	53	4.3
Schoonmaakbranche	47	0.8	9	0.7
Seksindustrie	0	0.0	0	0.0
Transport	116	2.0	17	1.4
Werk met dieren of dierlijke producten	21	0.4	5	0.4
Onbekend	452	7.9	129	10.5
Andere sector	2166	38.0	439	35.7

<sup>1</sup> Meldingen die tussen 26 oktober 10:00 en 2 november 10:00 aan het RIVM zijn gemeld.

7 *SETTING VAN MOGELIJKE BESMETTING VAN BIJ GGD FLEVOLAND GEMELDE COVID-19 PATIËNTEN VANAF 6 JULI 2020 EN IN DE AFGELOPEN WEEK*

**7 Setting van mogelijke besmetting van bij GGD Flevoland gemelde COVID-19 patiënten vanaf 6 juli 2020 en in de afgelopen week**

In het brononderzoek door de GGD wordt bij COVID-19 patiënten nagegaan of er gerelateerde ziektegevallen zijn. Als dit het geval is wordt vermeld in welke setting de besmetting mogelijk heeft plaatsgevonden. Op dit moment zijn de GGD'en echter niet in staat om een uitvoerig brononderzoek te doen met als gevolg dat het aantal en percentage van gemelde COVID-19 patiënten waarbij de setting vermeld is laag is. Voor de gemelde patiënten waarbij sprake is van gerelateerde gevallen en waarvan de setting bekend is, wordt in Tabel 8 vermeld om welke setting het gaat. Omdat dit momenteel over een relatief klein percentage van het totaal aantal COVID-19 besmettingen gaat, geeft dit een minder betrouwbaar beeld over de mogelijke settings van besmetting.

Tabel 8: Aantal aan de GGD gemelde COVID-19 patiënten naar aanwezigheid van gerelateerde ziektegevallen<sup>1</sup>

Gerelateerde ziektegevallen aanwezig	Vanaf 6 juli		Afgelopen week <sup>2</sup>	
	Aantal	%	Aantal	%
Totaal gemeld	5707		1228	
Ja, setting vermeld	1536	26.9	523	42.6
Ja, setting niet vermeld	1000	17.5	73	5.9
Ja, setting onbekend	23	0.4	7	0.6
Nee	2313	40.5	471	38.4
Niet vermeld	835	14.6	154	12.5

<sup>1</sup> Sinds 1 juni kan iedereen met klachten zich laten testen. Toch is het aannemelijk dat niet alle COVID-19 patiënten getest worden. De werkelijke aantallen in Nederland zijn daarom waarschijnlijk hoger dan de aantallen die hier genoemd worden.

<sup>2</sup> Meldingen die tussen 26 oktober 10:00 en 2 november 10:00 aan het RIVM zijn gemeld.

7 *SETTING VAN MOGELIJKE BESMETTING VAN BIJ GGD FLEVOLAND GEMELDE COVID-19 PATIËNTEN VANAF 6 JULI 2020 EN IN DE AFGELOPEN WEEK*

Tabel 9: Vermelde mogelijke settings van besmetting van aan de GGD gemelde COVID-19 patiënten waarbij sprake is van gerelateerde gevallen<sup>1,2</sup>

Setting	Vanaf 6 juli		Afgelopen week <sup>3</sup>	
	Aantal	%	Aantal	%
Thuisituatie (huisgenoten en partner, niet samenwonend)	912	59.4	325	62.1
Bezoek in de thuisituatie (van of bij familie, vrienden, enz.)	245	16.0	82	15.7
Werksituatie	247	16.1	88	16.8
School en kinderopvang	38	2.5	9	1.7
Medereiziger / reis / vakantie <sup>4</sup>	9	0.6	0	0.0
Vlucht <sup>4</sup>	1	0.1	1	0.2
Horeca <sup>4</sup>	26	1.7	3	0.6
Feest (feest, verjaardag, borrel, bruiloft, enz.)	28	1.8	1	0.2
Studentenvereniging/-activiteiten <sup>5</sup>	6	0.4	0	0.0
Vrijtijdsbesteding, zoals sportclub	36	2.3	18	3.4
Religieuze bijeenkomsten	3	0.2	1	0.2
Koor	1	0.1	0	0.0
1e lijn gezondheidszorg / huisarts	3	0.2	2	0.4
2e lijn gezondheidszorg / ziekenhuis	21	1.4	8	1.5
Overige gezondheidszorg	19	1.2	3	0.6
Verpleeghuis of woonzorgcentrum voor ouderen <sup>6</sup>	49	3.2	9	1.7
Woonvoorziening voor mensen met een beperking	7	0.5	2	0.4
Overige woonvoorziening	6	0.4	3	0.6
Dagopvang voor ouderen en mensen met een beperking	2	0.1	1	0.2
Overige dagopvang	3	0.2	2	0.4
Hospice	0	0.0	0	0.0
Uitvaart <sup>4</sup>	0	0.0	0	0.0
Overig	13	0.8	6	1.1

<sup>1</sup> Sinds 1 juni kan iedereen met klachten zich laten testen. Toch is het aannemelijk dat niet alle COVID-19 patiënten getest worden. De werkelijke aantallen in Nederland zijn daarom waarschijnlijk hoger dan de aantallen die hier genoemd worden.

<sup>2</sup> Per patiënt kunnen meerdere settings gerapporteerd zijn. De percentages in Tabel 9 worden berekend ten opzichte van het aantal patiënten waarbij sprake is van gerelateerde gevallen en tenminste één setting is vermeld (Tabel 8).

<sup>3</sup> Meldingen die tussen 26 oktober 10:00 en 2 november 10:00 aan het RIVM zijn gemeld.

<sup>4</sup> Tot 6 augustus werden deze settings geregistreerd als 'overige setting'. Vanaf 6 augustus is de GGD gevraagd deze overige settings nader te specificeren.

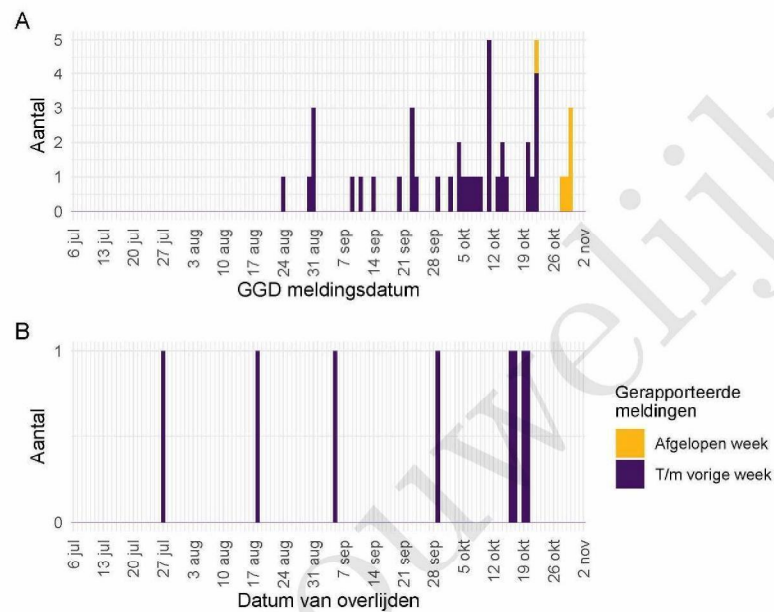
<sup>5</sup> Vanaf 1 juli is deze setting gestructureerd nagevraagd.

<sup>6</sup> Vanaf 22 oktober 2020 wordt de setting 'verpleeghuis' niet meer automatisch toegewezen aan verpleeghuisbewoners woonachtig in een besmette locatie. Hierdoor is het percentage meldingen met de setting 'verpleeghuis' lager, maar wel representatiever.

## 8 Surveillance van COVID-19 in verpleeghuizen en woonzorgcentra vanaf 6 juli 2020

Vanaf 1 juli is gestructureerd nagevraagd of een persoon in een verpleeghuis of woonzorgcentrum woont. Vanaf 8 september wordt deze informatie gebruikt om het aantal COVID-19 patiënten woonachtig in een verpleeghuis of woonzorgcentrum, en het aantal bewoners met COVID-19 die overleden zijn, te monitoren.

Vertrouwelijk



Figuur 3: Aantal verpleeghuis- en woonzorgcentrumbewoners met COVID-19 gemeld aan de GGD vanaf 6 juli 2020<sup>1</sup>. (A) Aantal gemelde verpleeghuis- en woonzorgcentrumbewoners, naar GGD meldingsdatum. (B) Aantal overleden verpleeghuis- en woonzorgcentrumbewoners, naar datum van overlijden.

<sup>1</sup> Vanaf 29 september is de definitie voor verpleeghuis- of woonzorgcentrumbewoner aangepast. Voorheen werd dit afgeleid uit een combinatie van woonlocatie en leeftijd (ouder dan 70) of doordat de GGD aangaf dat de besmetting in een verpleeghuis of woonzorgcentrum voor ouderen had plaats gevonden. Nu wordt door de GGD voor alle patienten systematisch nagevraagd of zij bewoner zijn van een verpleeghuis of woonzorgcentrum voor ouderen. Indien onbekend is of een persoon in een verpleeghuis of woonzorgcentrum woont, wordt de oude definitie gebruikt. Deze definitieverandering -met terugwerkende kracht sinds 1 juli- geeft een correcter beeld van het werkelijk aantal besmette personen en locaties, dat lager is dan bij de oude definitie.

Meldingen aan het RIVM t/m 26 oktober 10:00 uur zijn in deze grafieken weergegeven in paars. Meldingen van 26 oktober 10:01 uur t/m 2 november 10:00 uur zijn weergegeven in geel. Er geldt geen meldingsplicht voor overlijden aan COVID-19. De hier gepresenteerde sterfte cijfers betreffen daarom een onderrapportage, en zijn weergegeven in lichtere kleuren. Een leeg figuur betekent dat er in de betreffende periode geen meldingen waren.

## **9 Bron- en contactonderzoek van COVID-19 meldingen aan de GGD Flevoland**

### **9.1 Resultaten uit bron- en contactonderzoek**

Wanneer iemand besmet is met het nieuwe coronavirus start de GGD met bron- en contactonderzoek (BCO) volgens een landelijk protocol, met als doel om verdere verspreiding van het virus te voorkomen. Het contactonderzoek richt zich op personen met wie de besmette persoon de afgelopen tijd in contact is geweest. Nauwe contacten zijn mensen waarmee langer dan 15 minuten op minder dan 1,5 meter afstand contact is geweest tijdens de besmettelijke periode, waarbij onderscheid wordt gemaakt tussen huisgenoten en overige nauwe contacten. Andere (niet nauwe) contacten van de besmette persoon zijn mensen die langer dan 15 minuten met de persoon in dezelfde ruimte waren, maar waar wel 1,5 meter afstand was.

De GGD neemt contact op met de nauwe contacten van de besmette persoon en adviseert hen tot 10 dagen na het laatste contact met de besmette persoon thuis in quarantaine te blijven. De andere (niet nauwe) contacten krijgen een brief of e-mail. Contacten moeten zich bij de eerste klachten zo snel mogelijk laten testen. Nauwe contacten worden op individuele basis geregistreerd, indien zij gelinkt zijn aan meerdere besmette personen worden ze niet dubbel in de rapportage meegenomen. Niet nauwe contacten worden pas individueel geregistreerd als ze zich bij de GGD melden met klachten.

## 9 BRON- EN CONTACTONDERZOEK VAN COVID-19 MELDINGEN AAN DE GGD FLEVOLAND

Tabel 10: Aantallen aan de GGD gemelde COVID-19 patiënten, aantallen gevonden in het kader van bron- en contactonderzoek en aantallen waarbij contactinventarisatie is uitgevoerd<sup>1</sup>

Week	Nieuwe meldingen	Gevonden ihkv BCO <sup>2</sup>		Contactinventarisatie uitgevoerd		Contactinventarisatie op tijd <sup>3</sup>	
		Aantal	%	Aantal	%	Aantal	%
27	6	—	—	6	100.0	3	50.0
28	2	1	50.0	2	100.0	2	100.0
29	1	0	0.0	1	100.0	1	100.0
30	9	3	33.3	9	100.0	9	100.0
31	38	11	28.9	37	97.4	33	94.3
32	68	14	20.6	68	100.0	53	89.8
33	73	11	15.1	72	98.6	52	88.1
34	87	8	9.2	86	98.9	70	95.9
35	74	12	16.2	74	100.0	57	85.1
36	124	28	22.6	122	98.4	84	80.8
37	180	30	16.7	179	99.4	111	67.7
38	243	46	18.9	240	98.8	120	60.0
39	316	40	12.7	312	98.7	183	65.6
40	467	46	9.9	456	97.6	263	66.6
41	802	44	5.5	782	97.5	237	36.9
42	1006	39	3.9	986	98.0	150	19.4
43	1124	57	5.1	1104	98.2	163	18.1
44	1093	147	13.4	1063	97.3	233	27.4

<sup>1</sup> Contactinventarisatie houdt in dat de GGD voor elke nieuwe COVID-19 melding in kaart brengt welke contacten deze patiënt heeft gehad tijdens de besmettelijke periode, die twee dagen voor de start van de klachten begint.

<sup>2</sup> Geen volledige gegevens over week 27.

<sup>3</sup> Op tijd: contactinventarisatie 0-1 dag na datum melding index bij GGD. Sommige indexen hebben een datum contactinventarisatie vóór de datum dat de index gemeld is bij de GGD. Deze zijn geëxcludeerd.

## 9 BRON- EN CONTACTONDERZOEK VAN COVID-19 MELDINGEN AAN DE GGD FLEVOLAND

Tabel 11: Resultaten uit het bron- en contactonderzoek van de bij de GGD gemelde COVID-19 patiënten<sup>1</sup>

Soort contact <sup>2,3</sup>	Week-nummer <sup>4</sup>	Contacten <sup>5</sup>	Gemiddeld aantal contacten per nieuwe COVID-19 melding <sup>6</sup>	Positief geteste contacten <sup>7</sup>	% Positief geteste contacten <sup>7</sup>	
Totaal	27	11	1.8	4	36.4	
	28	7	3.5	0	0.0	
	29	4	4.0	0	0.0	
	30	31	3.4	1	3.2	
	31	107	2.9	12	11.2	
	32	202	3.0	11	5.4	
	33	187	2.6	12	6.4	
	34	305	3.5	11	3.6	
	35	182	2.5	11	6.0	
	36	301	2.5	26	8.6	
	37	430	2.4	42	9.8	
	Huisgenoten	27	10	1.7	3	30.0
		28	4	2.0	0	0.0
		29	2	2.0	0	0.0
30		23	2.6	1	4.3	
31		51	1.4	10	19.6	
32		78	1.1	8	10.3	
33		77	1.1	9	11.7	
34		138	1.6	8	5.8	
35		93	1.3	10	10.8	
36		158	1.3	17	10.8	
Overige nauwe contacten	37	200	1.1	32	16.0	
	27	1	0.2	1	100.0	
	28	3	1.5	0	0.0	
	29	2	2.0	0	0.0	
	30	8	0.9	0	0.0	
	31	56	1.5	2	3.6	
	32	123	1.8	3	2.4	
	33	110	1.5	3	2.7	
	34	167	1.9	3	1.8	
	35	89	1.2	1	1.1	
	36	143	1.2	9	6.3	
37	229	1.3	10	4.4		

<sup>1</sup> Vanwege onvolledige registratie bij een aantal GGD'en in week 32, 33, 34 en 38 zijn de gegevens over deze weken mogelijk niet volledig.

<sup>2</sup> Andere, niet nauwe contacten zijn niet meegenomen in Totaal.

<sup>3</sup> Van enkele nauwe contacten is niet bekend wat voor soort contact ze zijn.

<sup>4</sup> Het weeknummer is gebaseerd op de datum van registratie bij de GGD.

<sup>5</sup> Het betreft alleen contacten die op individuele basis geregistreerd zijn door de GGD.

<sup>6</sup> Hierbij worden alleen de nieuwe COVID-19 meldingen meegenomen waarvoor contactinventarisatie is uitgevoerd, zie Tabel 10.

<sup>7</sup> In verband met de monitorperiode van 10 dagen zijn de gegevens over het aantal en percentage positief geteste contacten niet volledig voor de meest recente periode.

## 9 BRON- EN CONTACTONDERZOEK VAN COVID-19 MELDINGEN AAN DE GGD FLEVOLAND

Tabel 12: Resultaten uit het bron- en contactonderzoek onder niet nauwe contacten van de bij de GGD gemelde COVID-19 patiënten<sup>1</sup>

Soort contact	Weeknummer <sup>2</sup>	Contacten	Gemiddeld aantal contacten per nieuwe COVID-19 melding <sup>3</sup>
Niet nauwe contacten	27	2	0.3
	28	22	11.0
	29	3	3.0
	30	35	3.9
	31	94	2.5
	32	1276	18.8
	33	569	7.9
	34	303	3.5
	35	605	8.2
	36	1289	10.6
	37	918	5.1

<sup>1</sup> Het weeknummer is gebaseerd op de datum van registratie bij de GGD.

<sup>2</sup> Hierbij worden alleen de nieuwe COVID-19 meldingen meegenomen waarvoor contactinventarisatie is uitgevoerd, zie Tabel 10.

<sup>3</sup> In verband met de monitorperiode van 10 dagen zijn de gegevens over het aantal en percentage positief geteste contacten niet volledig voor de meest recente periode.

Tabel 13: Resultaten uit het bron- en contactonderzoek onder niet nauwe contacten van de bij de GGD gemelde COVID-19 patiënten<sup>1</sup>, in Nederland

Soort contact	Weeknummer <sup>2</sup>	Contacten	Gemiddeld aantal contacten per nieuwe COVID-19 melding <sup>3</sup>
Niet nauwe contacten	27	2571	6.4
	28	2933	6.7
	29	5323	5.8
	30	7306	5.8
	31	12352	5.4
	32	17952	5.0
	33	18137	4.7
	34	19704	5.7
	35	23694	6.9
	36	28998	6.1
	37	48377	6.3

<sup>1</sup> Vanwege onvolledige registratie bij een aantal GGD'en in week 32, 33 en 34 zijn de gegevens over deze weken niet volledig en worden gegevens na week 37 niet weergegeven.

<sup>2</sup> Het weeknummer is gebaseerd op de datum van registratie bij de GGD.

<sup>3</sup> Hierbij worden alleen de nieuwe COVID-19 meldingen meegenomen waarvoor contactinventarisatie is uitgevoerd, zie Tabel 10.

<sup>4</sup> In verband met de monitorperiode van 10 dagen zijn de gegevens over het aantal en percentage positief geteste contacten niet volledig voor de meest recente periode.

## 9 BRON- EN CONTACTONDERZOEK VAN COVID-19 MELDINGEN AAN DE GGD FLEVOLAND

Tabel 14: Indicatoren van tijdigheid van het bron- en contactonderzoek van de bij de GGD gemelde COVID-19 patiënten, in Nederland

Soort contact <sup>1,2</sup>	Weeknummer	Contacten <sup>3</sup>	Bereikt	% Bereikt	Op tijd bereikt <sup>4</sup>	% Op tijd bereikt	Bereikt binnen 5 dagen na 1e ZD index <sup>5</sup>	% Bereikt binnen 5 dagen na 1e ZD index
Totaal	27	1547	1478	95.5	929	80.4	580	47.2
	28	1694	1601	94.5	861	78.2	741	59.4
	29	3276	3166	96.6	1826	81.4	1461	58.7
	30	4129	3957	95.8	2527	83.0	1825	56.3
	31	6298	6070	96.4	3733	81.0	2692	54.6
	32	7027	6535	93.0	4224	78.2	2989	55.0
	33	7502	7101	94.7	4369	79.8	3162	56.2
	34	8824	8225	93.2	4967	79.8	3696	56.4
	35	10276	9627	93.7	6286	84.6	4959	63.7
	36	13740	12977	94.4	8133	83.9	6314	61.3
	37	17074	15561	91.1	10112	80.5	7007	54.1
Huisgenoten	27	614	587	95.6	390	75.7	248	48.1
	28	615	602	97.9	378	75.9	254	49.3
	29	1210	1177	97.3	687	76.1	543	55.1
	30	1545	1481	95.9	960	77.8	644	50.1
	31	2416	2333	96.6	1548	80.2	1047	52.5
	32	2746	2535	92.3	1689	77.4	1127	53.2
	33	2704	2554	94.5	1704	77.6	1239	56.9
	34	3492	3258	93.3	2118	79.2	1495	55.2
	35	4140	3877	93.6	2620	82.0	1965	60.0
	36	5819	5514	94.8	3682	83.3	2848	61.4
	37	7667	7176	93.6	4775	80.5	3313	53.8
Overige nauwe contacten	27	910	878	96.5	538	84.7	332	47.0
	28	1066	997	93.5	483	80.1	486	66.4
	29	2050	1979	96.5	1133	85.1	917	61.2
	30	2562	2463	96.1	1565	86.8	1180	60.5
	31	3865	3725	96.4	2181	81.6	1642	56.0
	32	4261	3982	93.5	2527	78.8	1856	56.2
	33	4764	4522	94.9	2651	81.1	1918	55.9
	34	5287	4937	93.4	2841	80.3	2194	57.3
	35	6105	5735	93.9	3660	86.6	2991	66.5
	36	7844	7408	94.4	4433	84.4	3461	61.2
	37	9286	8350	89.9	5330	80.5	3688	54.3

<sup>1</sup> Andere, niet nauwe contacten zijn niet meegenomen in Totaal.

<sup>2</sup> Van enkele nauwe contacten is niet bekend wat voor soort contact ze zijn.

<sup>3</sup> Het betreft alleen contacten die op individuele basis geregistreerd zijn door de GGD. Vanwege onvolledige registratie bij een aantal GGD'en in week 32, 33 en 34 zijn de gegevens over aantal contacten over deze weken niet volledig en worden na week 37 niet weergegeven.

<sup>4</sup> Op tijd: startdatum monitoring binnen 2 dagen na datum melding index bij GGD. Sommige contacten hebben een startdatum monitoring vóór de datum dat de index gemeld is bij de GGD. Deze zijn geëxcludeerd.

<sup>5</sup> Sommige contacten hebben een startdatum monitoring vóór de eerste ziektedag van de index case. Deze zijn geëxcludeerd.

## 9 BRON- EN CONTACTONDERZOEK VAN COVID-19 MELDINGEN AAN DE GGD FLEVOLAND

Tabel 15: Indicatoren van tijdigheid van het bron- en contactonderzoek van de bij de GGD gemelde COVID-19 patiënten

Soort contact <sup>1,2</sup>	Weeknummer	Contacten <sup>3</sup>	Bereikt	% Bereikt	Op tijd bereikt <sup>4</sup>	% Op tijd bereikt	Bereikt binnen 5 dagen na 1e ZD index <sup>5</sup>	% Bereikt binnen 5 dagen na 1e ZD index	
Totaal	27	11	11	100.0	10	90.9	2	18.2	
	28	7	7	100.0	7	100.0	7	100.0	
	29	4	4	100.0	3	100.0	3	100.0	
	30	31	31	100.0	22	81.5	9	39.1	
	31	107	104	97.2	69	87.3	57	63.3	
	32	202	178	88.1	149	89.8	95	59.7	
	33	187	162	86.6	106	86.2	60	49.6	
	34	305	256	83.9	156	78.4	95	47.5	
	35	182	163	89.6	112	94.1	87	63.5	
	36	301	281	93.4	197	96.1	138	60.0	
	37	430	400	93.0	305	95.0	192	52.0	
	Huisgenoten	27	10	10	100.0	9	90.0	2	20.0
		28	4	4	100.0	4	100.0	4	100.0
29		2	2	100.0	2	100.0	2	100.0	
30		23	23	100.0	19	82.6	7	36.8	
31		51	51	100.0	36	83.7	21	46.7	
32		78	74	94.9	64	95.5	37	60.7	
33		77	66	85.7	41	87.2	33	75.0	
34		138	114	82.6	87	91.6	56	58.9	
35		93	85	91.4	62	91.2	48	66.7	
36		158	149	94.3	117	95.9	85	65.9	
37		200	191	95.5	154	96.2	93	51.7	
Overige nauwe contacten		27	1	1	100.0	1	100.0	0	0.0
		28	3	3	100.0	3	100.0	3	100.0
	29	2	2	100.0	1	100.0	1	100.0	
	30	8	8	100.0	3	75.0	2	50.0	
	31	56	53	94.6	33	91.7	36	80.0	
	32	123	103	83.7	85	85.9	57	58.8	
	33	110	96	87.3	65	85.5	27	35.1	
	34	167	142	85.0	69	66.3	39	37.1	
	35	89	78	87.6	50	98.0	39	60.0	
	36	143	132	92.3	80	96.4	53	52.5	
	37	229	208	90.8	151	93.8	99	52.4	

<sup>1</sup> Andere, niet nauwe contacten zijn niet meegenomen in Totaal.<sup>2</sup> Van enkele nauwe contacten is niet bekend wat voor soort contact ze zijn.<sup>3</sup> Het betreft alleen contacten die op individuele basis geregistreerd zijn door de GGD.<sup>4</sup> Op tijd: startdatum monitoring binnen 2 dagen na datum melding index bij GGD. Sommige contacten hebben een startdatum monitoring vóór de datum dat de index gemeld is bij de GGD. Deze zijn geëxcludeerd.<sup>5</sup> Sommige contacten hebben een startdatum monitoring vóór de eerste ziektedag van de index case. Deze zijn geëxcludeerd.

## 10 SARS-CoV-2 testen afgenomen door de GGD Flevoland vanaf 1 juni

Vanaf 1 juni kunnen alle personen met klachten passend bij SARS-CoV-2 infectie (COVID-19) zich laten testen door de GGD, bijvoorbeeld in de teststraten. Voor 1 juni is in alle GGD regio's het afspraken- en uitslagensysteem CoronIT geïmplementeerd. Onderstaande rapportage is gebaseerd op CoronIT data van voorbije volledige kalenderweken vanaf 1 juni 2020, geëxporteerd op 1 november 2020. Totale aantallen uitslagen zijn gebaseerd op alleen positieve en negatieve uitslagen, testen met uitslag heranalyse of onbeoordeelbaar zijn geëxcludeerd. Omdat alleen geboortejaar beschikbaar is om de leeftijd van patiënten te bepalen, is 2020 minus het geboortejaar gebruikt om de leeftijd toe te kennen. Dit betekent dat ongeveer de helft van de patiënten een jaar te oud is ingeschat.

Tabel 16: Aantal testen uitgevoerd door de GGD, met bekende uitslag

Weeknummer	Totaal aantal testen met uitslag	Aantal positief	Percentage positief
23	1274	15	1.2
24	1452	15	1.0
25	1440	8	0.6
26	1509	9	0.6
27	1581	2	0.1
28	1623	2	0.1
29	1751	2	0.1
30	2282	12	0.5
31	2141	47	2.2
32	2199	56	2.5
33	2299	74	3.2
34	3384	82	2.4
35	3976	68	1.7
36	4986	121	2.4
37	4993	177	3.5
38	4236	228	5.4
39	4135	264	6.4
40	4589	381	8.3
41	5693	775	13.6
42	5699	699	12.3
43	6834	949	13.9
44 <sup>1</sup>	6024	933	15.5
Totaal	74100	4919	6.6

<sup>1</sup> De gegevens van week 44 zijn nog niet volledig.

## 10 SARS-COV-2 TESTEN AFGENOMEN DOOR DE GGD FLEVOLAND VANAF 1 JUNI

Tabel 17: Aantal testen en percentage positief per doelgroep uitgevoerd door de GGD.

Groep	Vanaf 1 juni			Afgelopen kalender week <sup>1</sup>		
	Aantal positief	Aantal getest	Percentage positief	Aantal positief	Aantal getest	Percentage positief
Kinderen 0-3 jaar	6	467	1.3	0	15	0.0
Kinderen 4-11 jaar	39	2645	1.5	10	69	14.5
Kinderen 12-17 jaar	308	6639	4.6	71	479	14.8
Zorgmedewerkers	305	4802	6.4	58	447	13.0
Onderwijs/kinderopvang	239	4607	5.2	41	473	8.7
Mantelzorgers	1	151	0.7	0	8	0.0
Horeca	101	1133	8.9	13	78	16.7
Handhaving	77	898	8.6	18	103	17.5
Contactberoep	636	8654	7.3	117	867	13.5
Overig/onbekend	3164	43859	7.2	603	3480	17.3
Getest ihkv BCO <sup>2</sup>	43	245	17.6	2	5	40.0
Totaal	4919	74100	6.6	933	6024	15.5

<sup>1</sup> Van 26 oktober tot en met 1 november.

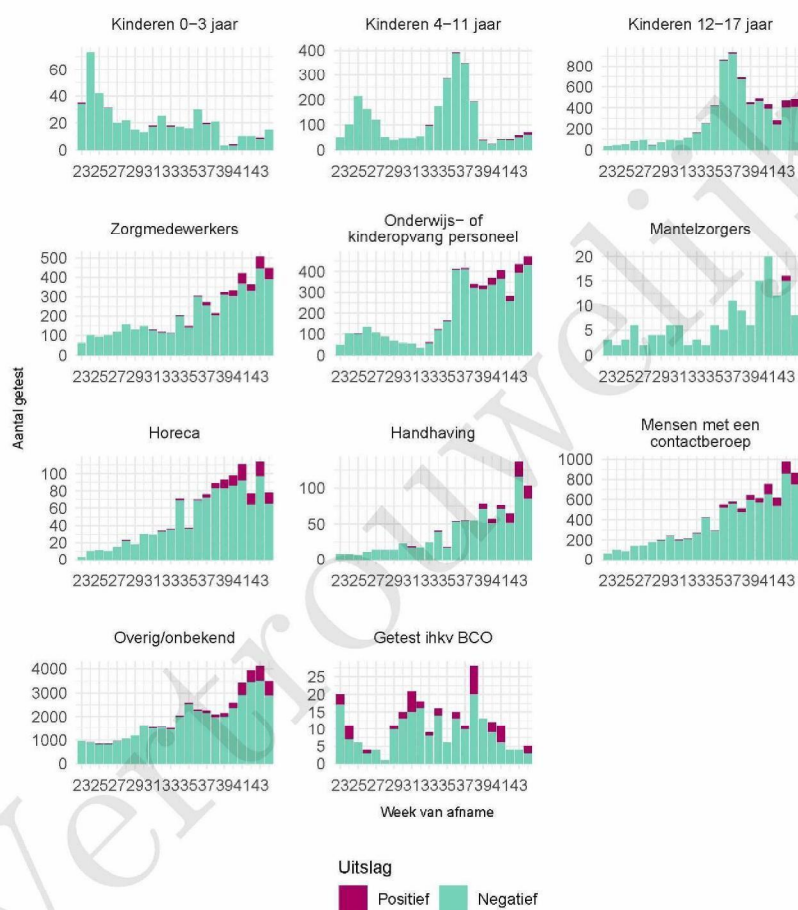
<sup>2</sup> Voor deze personen is geregistreerd dat zij getest zijn in het kader van bron- en contactonderzoek (BCO). Het werkelijk aantal geteste personen vanwege BCO is waarschijnlijk hoger.

Tabel 18: Het aantal testen afgenomen bij **volwassenen**, die niet in het kader van bron- en contactonderzoek zijn afgenomen, en waarbij geen beroepsuitvoering in de twee weken voor de test is gespecificeerd in CoronIT.

Weeknummer	Totaal aantal afspraken	Aantal afspraken zonder doelgroep informatie	Percentage zonder doelgroep informatie
23	1175	873	74.3
24	1304	761	58.4
25	1176	611	52.0
26	1265	544	43.0
27	1571	688	43.8
28	1721	772	44.9
29	2012	950	47.2
30	2468	1260	51.1
31	2153	1169	54.3
32	2079	1220	58.7
33	2278	1238	54.3
34	2747	1349	49.1
35	2649	1853	70.0
36	2636	1107	42.0
37	2589	1080	41.7
38	2713	1205	44.4
39	3483	1278	36.7
40	5320	2336	43.9
41	4638	2170	46.8
42	5552	3389	61.0
43	6003	2672	44.5
44 <sup>1</sup>	6068	2444	40.3
Totaal	63600	30969	48.7

<sup>1</sup> De gegevens van week 44 zijn nog niet volledig.

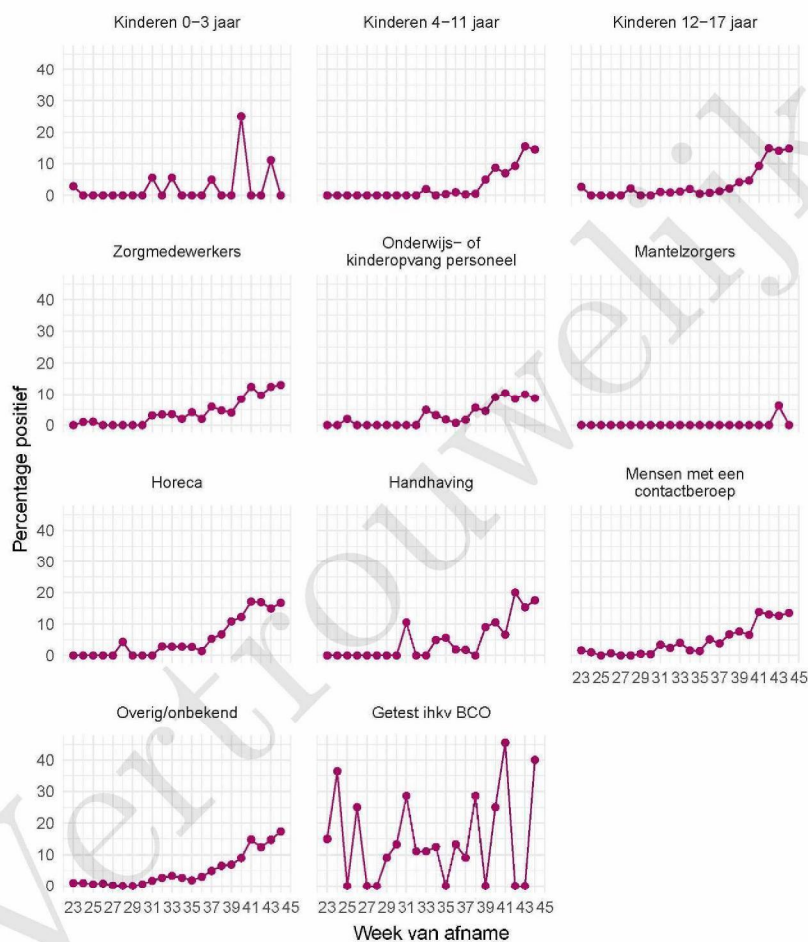
## 10 SARS-COV-2 TESTEN AFGENOMEN DOOR DE GGD FLEVOLAND VANAF 1 JUNI



Figuur 4: Aantal positieve en negatieve testen per week en per doelgroep vanaf 1 juni<sup>1</sup>. NB: De reikwijdtes van de y-assen verschillen.

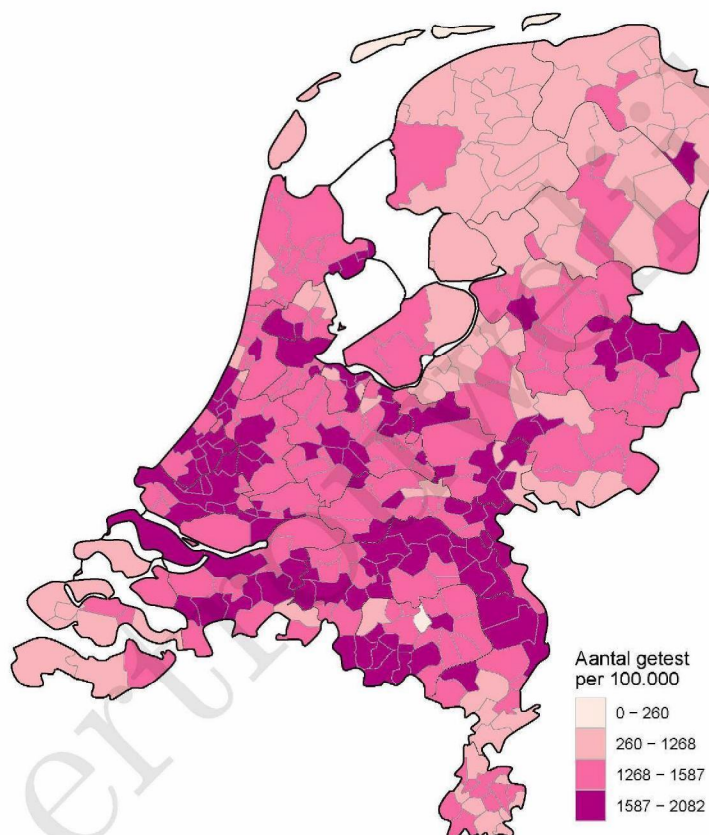
<sup>1</sup> Vanaf 19 september is het testbeleid voor kleine kinderen (0 tot 4 jaar) en kinderen die op de basisschool zitten veranderd. Een leeg figuur betekent dat er in de betreffende periode geen meldingen waren.

## 10 SARS-COV-2 TESTEN AFGENOMEN DOOR DE GGD FLEVOLAND VANAF 1 JUNI



Figuur 5: Percentage positieve testen per doelgroep en per kalenderweek vanaf 1 juni<sup>1</sup>.

<sup>1</sup> Vanaf 19 september is het testbeleid voor kleine kinderen (0 tot 4 jaar) en kinderen die op de basisschool zitten veranderd. Een leeg figuur betekent dat er in de betreffende periode geen meldingen waren.



Figuur 6: Aantal testen per 100.000 inwoners per GGD regio waar de patiënt woont in de afgelopen kalenderweek (van 26 oktober tot en met 1 november). De grijze lijnen geven de grenzen van de GGD-regio's weer.

## 10 SARS-COV-2 TESTEN AFGENOMEN DOOR DE GGD FLEVOLAND VANAF 1 JUNI

Tabel 19: Aantal positieve en negatieve testen vanaf 1 juni per leeftijdsgroep en geslacht.

Leeftijdsgroep	Mannen			Vrouwen		
	Aantal positief	Aantal getest	Percentage positief	Aantal positief	Aantal getest	Percentage positief
0-4	5	341	1.5	1	303	0.3
5-9	6	743	0.8	13	706	1.8
10-14	66	2063	3.2	66	1793	3.7
15-19	194	3060	6.3	231	3397	6.8
20-24	243	2833	8.6	304	3768	8.1
25-29	267	3003	8.9	266	4147	6.4
30-34	250	3559	7.0	228	4807	4.7
35-39	200	3156	6.3	249	4503	5.5
40-44	194	2576	7.5	214	3689	5.8
45-49	216	2328	9.3	216	3138	6.9
50-54	242	2321	10.4	244	3052	8.0
55-59	238	2198	10.8	165	2694	6.1
60-64	140	1844	7.6	121	2189	5.5
65-69	82	1282	6.4	73	1384	5.3
70-74	53	729	7.3	38	799	4.8
75-79	15	331	4.5	22	353	6.2
80-84	12	166	7.2	4	163	2.5
85-89	5	71	7.0	3	69	4.3
90-94	1	15	6.7	0	13	0.0
95+	1	5	20.0	3	5	60.0
Niet vermeld	0	0	0.0	0	0	0.0
Totaal	2430	32624	7.4	2461	40972	6.0

## 10 SARS-COV-2 TESTEN AFGENOMEN DOOR DE GGD FLEVOLAND VANAF 1 JUNI

Tabel 20: Aantal testen afgenomen op de GGD testlocaties per week van de afspraak.

Afnamelocatie	Afspraak week	Aantal getest	
~	23	0	
	24	0	
	25	0	
	26	0	
	27	0	
	28	0	
	29	0	
	30	0	
	31	0	
	32	0	
	33	0	
	34	0	
	35	0	
	36	0	
	37	0	
	38	0	
	39	0	
	40	1	
	41	2	
	42	0	
	43	112	
	FL D Almere - Baljuwstraat	44	0
		23	0
		24	0
25		0	
26		0	
27		0	
28		0	
29		0	
30		0	
31		0	
32		0	
33		0	
34		0	
35		0	
36		0	
37		0	
FL D Almere - Markerkant 1513	38	0	
	39	1758	
	40	3268	
	41	2775	
	42	2615	
	43	3007	
	44	3525	
	23	395	
24	652		

## 10 SARS-COV-2 TESTEN AFGENOMEN DOOR DE GGD FLEVOLAND VANAF 1 JUNI

Tabel 20: Aantal testen afgenomen op de GGD testlocaties per week van de afspraak.  
(continued)

Afnamelocatie	Afspraak week	Aantal getest
	25	653
	26	693
	27	684
	28	705
	29	764
	30	794
	31	901
	32	922
	33	1248
	34	1263
	35	1266
	36	1217
	37	1331
	38	1327
	39	0
	40	0
	41	0
	42	0
	43	0
	44	0
FL D Emmeloord - Nijverheidstraat 34	23	0
	24	0
	25	0
	26	0
	27	214
	28	185
	29	214
	30	220
	31	214
	32	171
	33	216
	34	254
	35	251
	36	444
	37	322
	38	261
	39	412
	40	538
	41	448
	42	631
	43	754
	44	624
FL D Lelystad - Schroefstraat 2	23	823
	24	706
	25	692

## 10 SARS-COV-2 TESTEN AFGENOMEN DOOR DE GGD FLEVOLAND VANAF 1 JUNI

Tabel 20: Aantal testen afgenomen op de GGD testlocaties per week van de afspraak.  
(continued)

Afnamelocatie	Afspraak week	Aantal getest
	26	763
	27	878
	28	926
	29	1181
	30	1590
	31	1152
	32	1157
	33	1061
	34	1582
	35	1622
	36	1782
	37	1776
	38	1770
	39	1420
	40	1681
	41	1430
	42	1417
	43	474
	44	0
FL D Lelystad - Stationsweg	23	0
	24	0
	25	0
	26	0
	27	0
	28	0
	29	0
	30	0
	31	0
	32	0
	33	0
	34	0
	35	0
	36	0
	37	0
	38	0
	39	0
	40	0
	41	0
	42	0
	43	1126
	44	2103
FL F Almere - Baljuwstraat Fiets	23	0
	24	0
	25	0
	26	0

## 10 SARS-COV-2 TESTEN AFGENOMEN DOOR DE GGD FLEVOLAND VANAF 1 JUNI

Tabel 20: Aantal testen afgenomen op de GGD testlocaties per week van de afspraak.  
(continued)

Afamelocatie	Afspraak week	Aantal getest
	27	0
	28	0
	29	0
	30	0
	31	0
	32	0
	33	0
	34	0
	35	0
	36	0
	37	0
	38	0
	39	0
	40	0
	41	0
	42	807
	43	761
	44	95
GGD - Emmeloord - ALLEEN zorgmedewerkers	23	0
	24	0
	25	0
	26	0
	27	0
	28	0
	29	0
	30	0
	31	0
	32	0
	33	0
	34	0
	35	0
	36	0
	37	0
	38	0
	39	0
	40	0
	41	0
	42	0
	43	0
	44	0
GGD Almere - Kind	23	38
	24	68
	25	67
	26	52
	27	36

## 10 SARS-COV-2 TESTEN AFGENOMEN DOOR DE GGD FLEVOLAND VANAF 1 JUNI

Tabel 20: Aantal testen afgenomen op de GGD testlocaties per week van de afspraak.  
(continued)

Afnamelocatie	Afspraak week	Aantal getest
	28	20
	29	19
	30	21
	31	20
	32	17
	33	30
	34	30
	35	39
	36	43
	37	47
	38	43
	39	0
	40	0
	41	0
	42	0
	43	0
	44	0
GGD Almere - Kind Baljuwstraat	23	0
	24	0
	25	0
	26	0
	27	0
	28	0
	29	0
	30	0
	31	0
	32	0
	33	0
	34	0
	35	0
	36	0
	37	0
	38	0
	39	12
	40	22
	41	16
	42	21
	43	24
	44	22
GGD Almere - Thuisbemonstering	23	0
	24	0
	25	0
	26	0
	27	0
	28	2

## 10 SARS-COV-2 TESTEN AFGENOMEN DOOR DE GGD FLEVOLAND VANAF 1 JUNI

Tabel 20: Aantal testen afgenomen op de GGD testlocaties per week van de afspraak.  
(continued)

Afamelocatie	Afspraak week	Aantal getest
	29	0
	30	0
	31	1
	32	0
	33	0
	5.1.2e	0
	5.1.2e	0
	34	0
	37	0
	38	0
	39	1
	5.1.2e	0
	5.1.2e	0
	5.1.2e	0
	43	43
	44	45
GGD Emmeloord - Kind	23	0
	24	0
	25	0
	26	0
	27	2
	28	1
	29	0
	30	4
	31	1
	32	0
	33	2
	34	1
	35	10
	36	15
	37	12
	38	8
	39	2
	40	7
	41	0
	42	2
	43	2
	44	6
GGD Lelystad - Kind	23	43
	24	89
	25	77
	26	42
	27	18
	28	20
	29	11

## 10 SARS-COV-2 TESTEN AFGENOMEN DOOR DE GGD FLEVOLAND VANAF 1 JUNI

Tabel 20: Aantal testen afgenomen op de GGD testlocaties per week van de afspraak.  
(continued)

Afnamelocatie	Afspraak week	Aantal getest
	30	17
	31	10
	32	13
	33	24
	34	33
	35	39
	36	55
	37	41
	38	36
	39	13
	40	12
	41	17
	42	14
	43	6
	44	0
GGD Lelystad - Kind Stationsweg	23	0
	24	0
	25	0
	26	0
	27	0
	28	0
	29	0
	30	0
	31	0
	32	0
	33	0
	34	0
	35	0
	36	0
	37	0
	38	0
	39	0
	40	0
	41	0
	5.1.2e	
	5.1.2e	
GGD Lelystad - Thuisbemonstering	22	20
	23	7
	24	9
	25	9
	26	5
	27	12
	28	11
	29	4
	30	16

## 10 SARS-COV-2 TESTEN AFGENOMEN DOOR DE GGD FLEVOLAND VANAF 1 JUNI

Tabel 20: Aantal testen afgenomen op de GGD testlocaties per week van de afspraak.  
(continued)

Afamelocatie	Afspraak week	Aantal getest
	31	23
	32	12
	33	14
	34	20
	35	10
	36	24
	37	9
	38	15
	39	16
	40	15
	41	2
	42	0
	43	0
	44	0
PRIO FL D Lelystad - Schroefstraat 2	23	0
	24	0
	25	0
	26	0
	27	0
	28	0
	29	0
	30	0
	31	0
	32	0
	33	0
	34	0
	35	0
	36	0
	37	0
	38	0
	39	360
	40	459
	41	387
	42	370
	43	107
	44	0
PRIO FL D Lelystad - Stationsweg	23	0
	24	0
	25	0
	26	0
	27	0
	28	0
	29	0
	30	0
	31	0

## 10 SARS-COV-2 TESTEN AFGENOMEN DOOR DE GGD FLEVOLAND VANAF 1 JUNI

Tabel 20: Aantal testen afgenomen op de GGD testlocaties per week van de afspraak.  
(continued)

Afamelocatie	Afspraak week	Aantal getest
	32	0
	33	0
	34	0
	35	0
	36	0
	37	0
	38	0
	39	0
	40	0
	41	0
	42	0
	43	111
	44	294

## 11 Vergelijking met landelijke situatie

Tabel 21: Aantal meldingen van de afgelopen en vorige week

Veiligheidsregio	Aantal meldingen afgelopen week	Aantal meldingen per 100000 afgelopen week	Aantal meldingen vorige week	Aantal meldingen per 100000 vorige week
Nederland-totaal	66628	382.8	65356	375.4
Rotterdam-Rijnmond	8117	613.3	7568	571.8
Zuid-Holland-Zuid	2631	572.7	2432	529.4
Twente	3361	532.6	3298	522.6
Midden- en West-Brabant	5678	507.4	4613	412.2
Hollands-Midden	3747	463.2	3705	458.1
Zaanstreek-Waterland	1513	446.1	1561	460.2
Brabant-Noord	2903	437.7	2713	409.0
Haaglanden	4677	418.7	5398	483.2
Brabant-Zuidoost	3248	416.1	3197	409.6
Gelderland-Zuid	2301	409.7	1736	309.1
Utrecht	5549	409.6	5906	435.9
Amsterdam-Amstelland	4232	395.3	5750	537.1
Noord- en Oost-Gelderland	2882	348.2	1695	204.8
Kennemerland	1901	345.7	1920	349.1
Gooi en Vechtstreek	862	335.3	989	384.7
Gelderland-Midden	2255	323.7	2166	310.9
Noord-Holland-Noord	2078	313.5	1847	278.7
Flevoland	1228	290.3	1280	302.6
Limburg-Noord	1509	290.2	1686	324.2
IJsselland	1224	230.4	1337	251.6
Zeeland	851	221.9	500	130.4
Limburg-Zuid	1278	214.0	1174	196.6
Drenthe	843	170.8	1005	203.6
Groningen	871	148.7	803	137.1
Fryslân	853	131.2	1047	161.1

## 11 VERGELIJKING MET LANDELIJKE SITUATIE

Tabel 22: Leeftijdverdeling van de GGD t.o.v. leeftijdsverdeling Nederland over de afgelopen week

Leeftijdsgroep	Totaal gemeld GGD	% GGD	Totaal gemeld Nederland	% Nederland
Totaal gemeld	1093		59411	
0-4	2	0.2	74	0.1
5-9	4	0.4	347	0.6
10-14	38	3.5	2015	3.4
15-19	87	8.0	4793	8.1
20-24	96	8.8	5477	9.2
25-29	90	8.2	4885	8.2
30-34	97	8.9	4655	7.8
35-39	113	10.3	4239	7.1
40-44	88	8.1	4187	7.0
45-49	106	9.7	5102	8.6
50-54	110	10.1	5814	9.8
55-59	98	9.0	5066	8.5
60-64	63	5.8	3791	6.4
65-69	42	3.8	2511	4.2
70-74	26	2.4	2051	3.5
75-79	14	1.3	1437	2.4
80-84	10	0.9	1288	2.2
85-89	6	0.5	964	1.6
90-94	2	0.2	522	0.9
95+	0	0.0	180	0.3
Niet vermeld	1	0.1	13	0.0

## 11 VERGELIJKING MET LANDELIJKE SITUATIE

Tabel 23: Top 10 settings<sup>1</sup> van de GGD t.o.v. de settings-aantallen in Nederland over de afgelopen week

Setting	Aantal Nederland	% Nederland	Aantal GGD	% GGD
Thuisituatie (huisgenoten en partner, niet samenwonend)	13348	57.5	325	62.1
Werksituatie	3341	14.4	88	16.8
Bezoek in de thuisituatie (van of bij familie, vrienden, enz.)	4690	20.2	82	15.7
Vrijtijdsbesteding, zoals sportclub	326	1.4	18	3.4
School en kinderopvang	672	2.9	9	1.7
Verpleeghuis of woonzorgcentrum voor ouderen	1033	4.5	9	1.7
2e lijn gezondheidszorg / ziekenhuis	305	1.3	8	1.5
Overig	307	1.3	6	1.1
Overige gezondheidszorg	239	1.0	3	0.6
Overige woonvoorziening	140	0.6	3	0.6
Horeca	117	0.5	3	0.6

<sup>1</sup> Alleen settings waarvan er minstens 1 aantal bekend is, worden gepresenteerd.